

Offene Stellen in Reußenköge

Aktuell werden **21 offene Stellen** in der Stadt/Region Reußenköge angeboten.
Am 27./28.03.2024 wurden **0 Stellen neu veröffentlicht**.

Praktischer Service für die Jobsuche

Das Jobcenter bietet einen praktischen Service für alle Personen auf Jobsuche: die jobNEWS in der JobZENTRALE. Auf einen Blick wird deutlich, in welchen Bereichen der Arbeitsmarkt welche Potenziale bietet. Für die gesamte Region.

Automatische Recherche

Die JobZENTRALE recherchiert völlig automatisch jeden Tag freie Stellen aus der gesamten Region. Zudem auch freie Ausbildungsplätze. In der Rubrik jobNEWSlokal kann für jeden Ort eine eigene Stellenliste per PDF aufgerufen und ausgedruckt werden.

Inhalt dieser Ausgabe:

Übersicht	2
Aktuelle Stellenangebote	3
Stellenentwicklung	7
Ansprechpartner	14

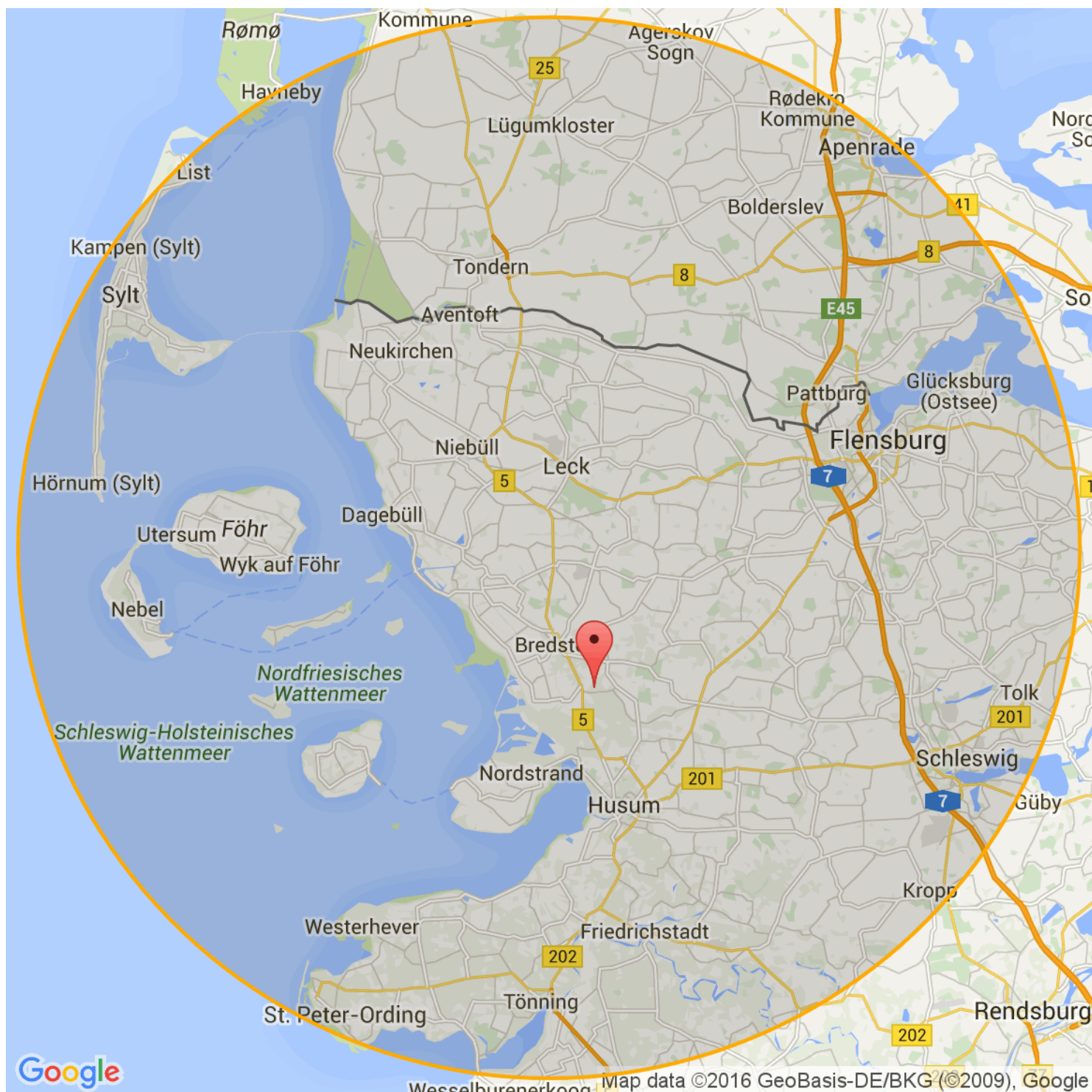


Ähnliche Stellenanzeigen werden zusammengefasst

Die JobZENTRALE bietet einen besonderen Service: ähnliche Stellenanzeigen werden in Berufsgruppen zusammengefasst. Das erleichtert die Suche enorm, da man alle Stellenanzeigen aus einem ähnlichen Bereich direkt aufrufen kann. Durch den PDF-Ausdruck je Berufsgruppe wird es noch einfacher.

jobNEWSlokal liefert freie Stellen aus folgender Stadt / Region:

📍 Reußenköge



Aktuelle Stellen in Reußenköge

Stellen für Spezialisten und Experten	3
Stellen für Fachkräfte	5
Sonstige Stellen	6

Die Stellen sind nach dem Datum der Veröffentlichung sortiert. Die aktuellen Stellen stehen oben. Z = Zeitarbeit. P = Personalberatung/ private Arbeitsvermittlung. G = geringfügige Beschäftigung. A = Ausbildungsplatz.

10 Stellen für Spezialisten und Experten:

1	07.03.2024	Site Manager*in im Bereich Wasserstoff 25821 Reußenköge - GP JOULE GmbH https://www.jobnews.info/nf/920616022
2	07.03.2024	Bauführer*in / Baumanager*in im Bereich Wasserstoff 25821 Reußenköge - GP JOULE GmbH https://www.jobnews.info/nf/920616024
3	05.03.2024	Bautechniker*in Schwerpunkt Tiefbau 25821 Reußenköge - GP JOULE GmbH https://www.jobnews.info/nf/920344388
4	25.02.2024	Technische*r Projektmanager*in Reußenköge - GP JOULE GmbH https://www.jobnews.info/nf/922593086
5	23.02.2024	(Junior) Sales Manager / Flächenakquisiteur im Bereich Elektromobilität 25821 Reußenköge - GP JOULE GmbH https://www.jobnews.info/nf/919451048
6	22.02.2024	Teamleitung für das Team DataScience 25821 Reußenköge - GP JOULE GmbH https://www.jobnews.info/nf/919310896
7	26.01.2024	Projektentwickler*in für erneuerbare Sektorenkopplungs- und Wärmeprojekte Reußenköge - GP JOULE GmbH https://www.jobnews.info/nf/922593059
8	26.01.2024	Spezialist*in für das Vertragsmanagement von Wind- und PV-Projekten Reußenköge - GP JOULE GmbH https://www.jobnews.info/nf/922593074
9	26.01.2024	Tiefbautechniker*in für die Systemplanung in der Elektromobilität Reußenköge - GP JOULE GmbH https://www.jobnews.info/nf/922593147

10 Stellen für Spezialisten und Experten:

10	04.01.2024	Systemadministrator / Fachkraft IT Reußenköge - Dirkshof / EED GmbH Co.KG https://www.jobnews.info/nf/915119014
----	------------	--

3 Stellen für Fachkräfte:

11	26.01.2024	Sachbearbeiter*in Reisekostenabrechnung Reußenköge - GP JOULE GmbH https://www.jobnews.info/nf/922592805
12	26.01.2024	Steuerfachangestellte*r - Erneuerbare Energien Reußenköge - GP JOULE GmbH https://www.jobnews.info/nf/922593221
13	29.12.2023	Servicetechniker*in an Ladeinfrastruktur im Bereich Elektromobilität Reußenköge - GP JOULE GmbH https://www.jobnews.info/nf/914823066

8 sonstige Stellen:

14	14.03.2024	Technische*r Betriebsführer*in für Umspannwerke 25821 Reußenköge - GP JOULE GmbH https://www.jobnews.info/nf/921466429
15	12.03.2024	Asset Manager*in für Projekte der Erneuerbaren Energien 25821 Reußenköge - GP JOULE GmbH https://www.jobnews.info/nf/921191323
16	12.03.2024	Transaktionsmanager*in Erneuerbare Energien 25821 Reußenköge - GP JOULE GmbH https://www.jobnews.info/nf/921191329
17	26.02.2024	Elektrotechniker*in/ Elektromeister*in in der Systemplanung für Energiesysteme und Elektromobilität Reußenköge - GP JOULE GmbH https://www.jobnews.info/nf/922593013
18	26.02.2024	Ein Tag voller Energie als Elektronikerin für Geräte und Systeme bei GP JOULE! Reußenköge - GP JOULE GmbH https://www.jobnews.info/nf/922593226
19	26.01.2024	Asset Manager*in - Wind- und Solarparks Reußenköge - GP JOULE GmbH https://www.jobnews.info/nf/922592777
20	26.01.2024	Referent*in Konzernrechnungslegung Reußenköge - GP JOULE GmbH https://www.jobnews.info/nf/922593051
21	26.01.2024	Werkstudent*in (m/w/d) Im Bereich Geschäftsfeldentwicklung oder mit Interesse an Elektromobilität Reußenköge - GP JOULE GmbH https://www.jobnews.info/nf/922593210

Stellenentwicklung in den letzten 24 Monaten

Berufechart: Top 1-10 für Kreis Nordfriesland und Umgebung

Berufe im Verkauf (ohne Produktspezialisierung) – fachlich ausgerichtete Tätigkeiten

Berufe in der Kinderbetreuung und -erziehung – fachlich ausgerichtete Tätigkeiten

Berufe in der Gesundheits- und Krankenpflege (ohne Spezialisierung) – fachlich ausgerichtete Tätigkeiten

Berufe in der Maschinenbau- und Betriebstechnik (ohne Spezialisierung) – fachlich ausgerichtete Tätigkeiten

Köche/Köchinnen (ohne Spezialisierung) – fachlich ausgerichtete Tätigkeiten

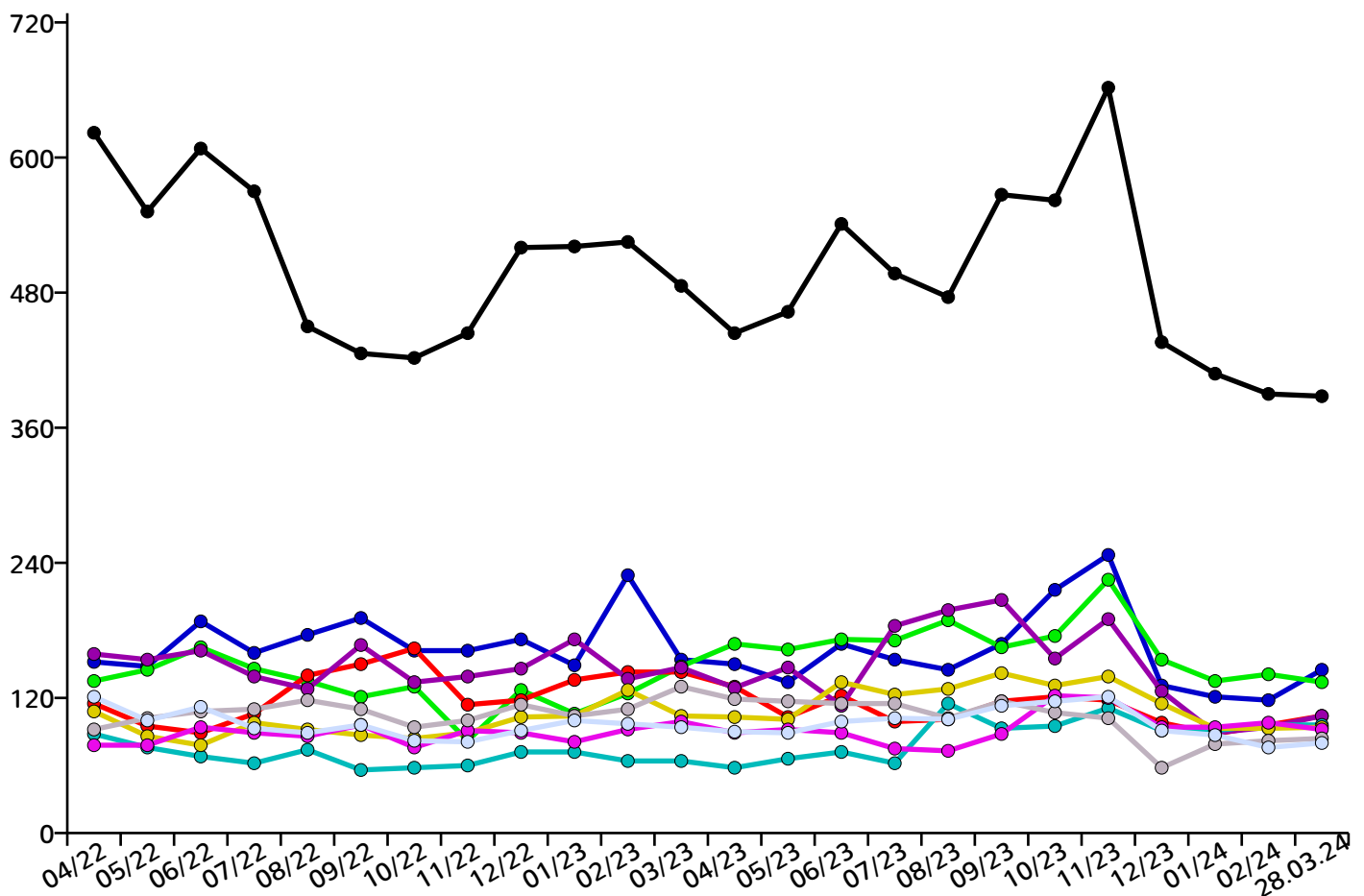
Büro- und Sekretariatskräfte (ohne Spezialisierung) – fachlich ausgerichtete Tätigkeiten

Berufe in der Bauelektrik – fachlich ausgerichtete Tätigkeiten

Berufe im Verkauf von Lebensmitteln (sonstige spezifische Tätigkeitsangabe) – fachlich ausgerichtete Tätigkeiten

Berufe in der Kraftfahrzeugtechnik – fachlich ausgerichtete Tätigkeiten

Berufskraftfahrer/innen (Güterverkehr/LKW) – fachlich ausgerichtete Tätigkeiten



Berufechart: Top 11-20 für Kreis Nordfriesland und Umgebung

Berufe in der Maschinenbau- und Betriebstechnik (ohne Spezialisierung) – komplexe Spezialistentätigkeiten

Berufe in der Reinigung (ohne Spezialisierung) – Helfer-/Anlernertätigkeiten

Berufe in der Lagerwirtschaft – fachlich ausgerichtete Tätigkeiten

Berufe im Hotelservice – fachlich ausgerichtete Tätigkeiten

Berufe im Verkauf von Lebensmitteln (ohne Spezialisierung) – fachlich ausgerichtete Tätigkeiten

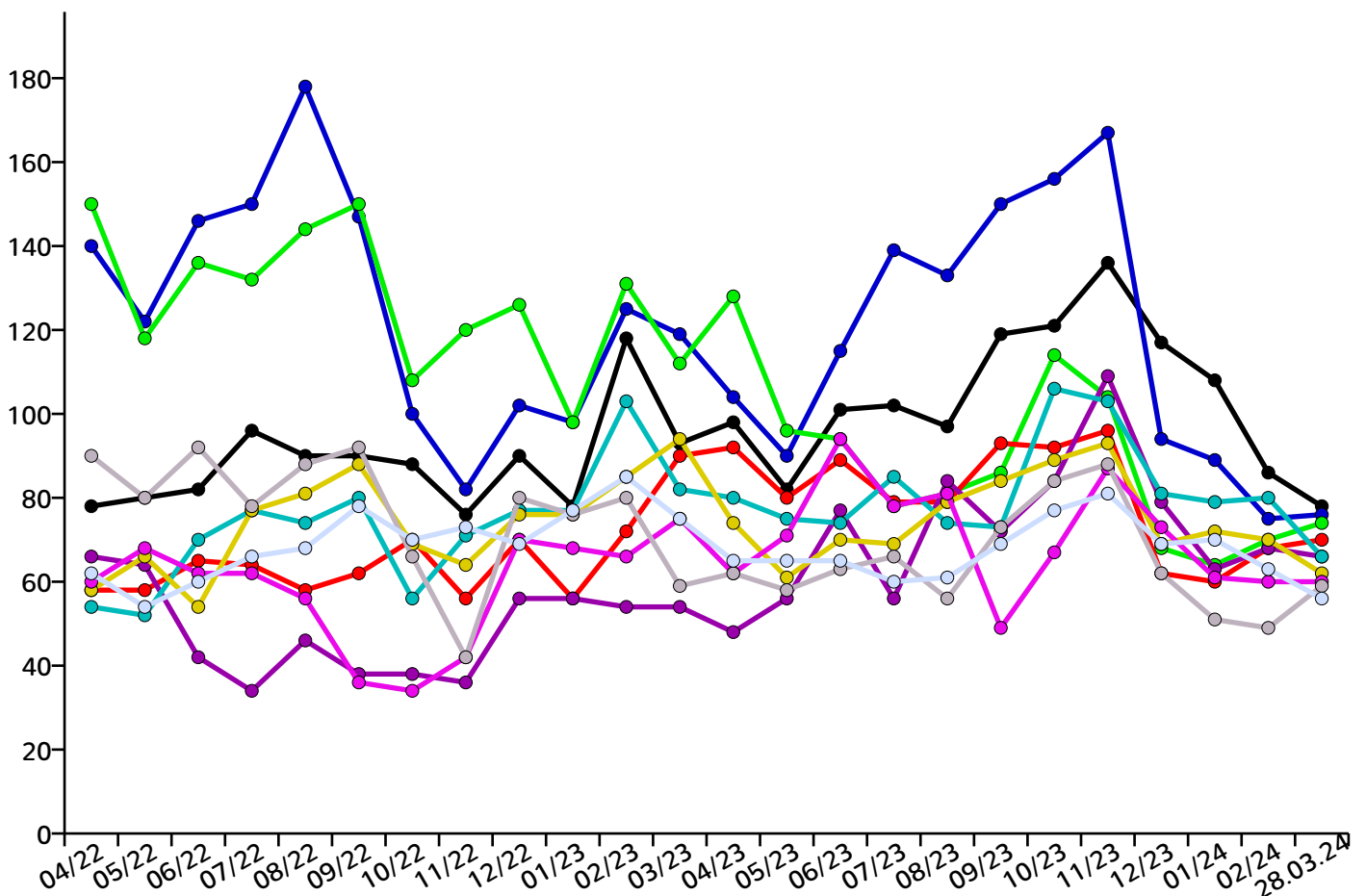
Berufe in der Mechatronik – fachlich ausgerichtete Tätigkeiten

Berufe in der Informations- und Telekommunikationstechnik – fachlich ausgerichtete Tätigkeiten

Berufe im Verkauf von Fleischwaren – fachlich ausgerichtete Tätigkeiten

Ärzte/Ärztinnen (ohne Spezialisierung) – hoch komplexe Tätigkeiten

Berufe im Anlagen-, Behälter- und Apparatebau – fachlich ausgerichtete Tätigkeiten



Berufechart: Top 21-30 für Kreis Nordfriesland und Umgebung

Aufsichtskräfte - Unternehmensorganisation und -strategie

Kaufleute im Handel (ohne Spezialisierung) – komplexe
Spezialistentätigkeiten

Berufe im Metallbau – fachlich ausgerichtete Tätigkeiten

Berufe für Maler- und Lackiererarbeiten – fachlich ausgerichtete Tätigkeiten

Berufe in der Lagerwirtschaft – Helfer-/Anlernertätigkeiten

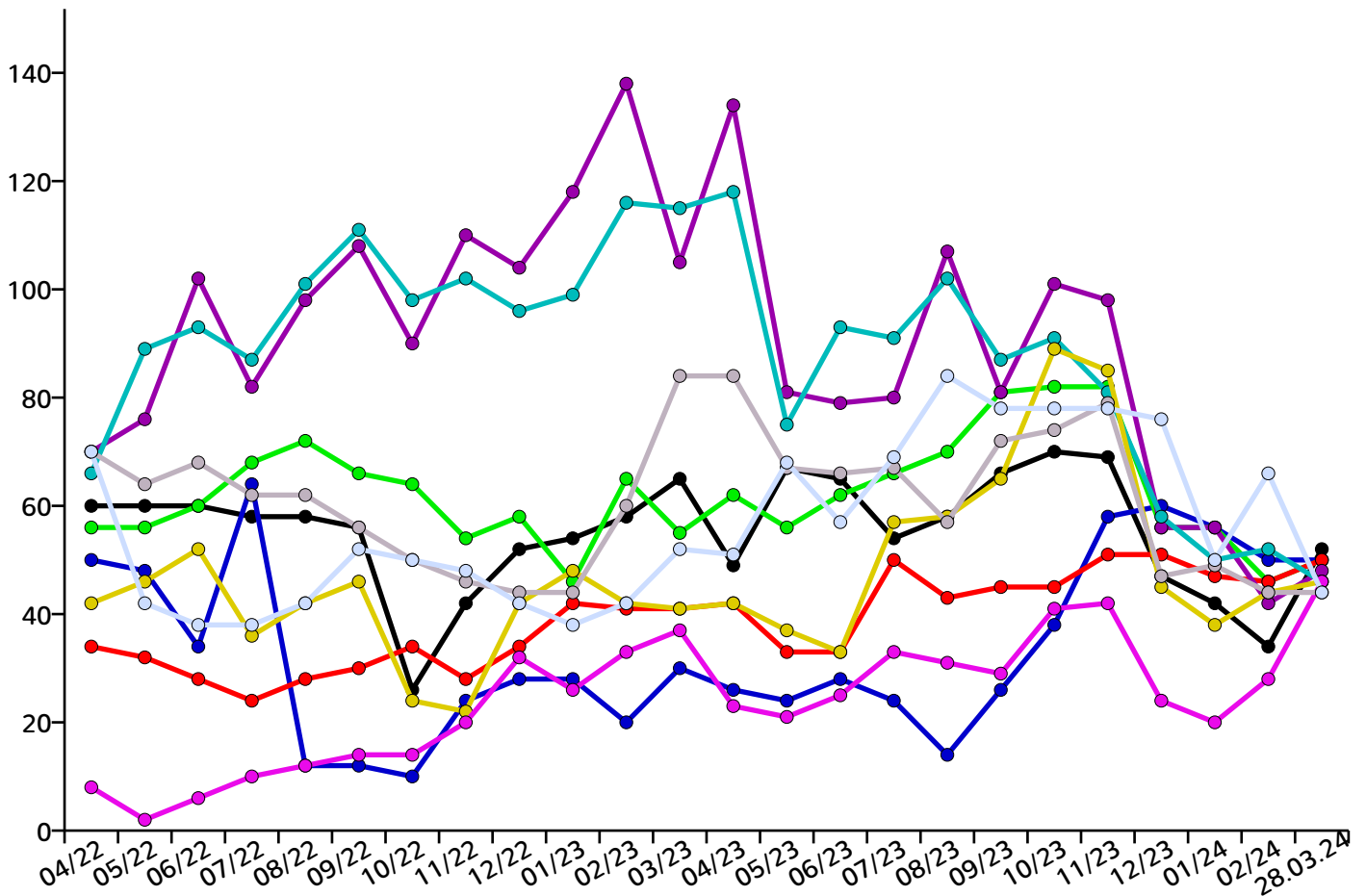
Produktion (allgemein) - Helfer

Medizinische Fachangestellte (ohne Spezialisierung) – fachlich ausgerichtete
Tätigkeiten

Berufe im Objekt-, Werte- und Personenschutz – Helfer-/Anlernertätigkeiten

Berufe im Gastromieservice (ohne Spezialisierung) – fachlich ausgerichtete
Tätigkeiten

Berufe in der Altenpflege (ohne Spezialisierung) – fachlich ausgerichtete
Tätigkeiten



Berufechart: Top 31-40 für Kreis Nordfriesland und Umgebung

Berufe in der Altenpflege (ohne Spezialisierung) – Helfer-/Anlernertätigkeiten

Berufe in der Zimmerei – fachlich ausgerichtete Tätigkeiten

Berufe in der Physiotherapie – komplexe Spezialistentätigkeiten

Berufe in der Haus- und Familienpflege – fachlich ausgerichtete Tätigkeiten

Fahrzeugführer/innen im Straßenverkehr (sonstige spezifische
Tätigkeitsangabe) – fachlich ausgerichtete Tätigkeiten

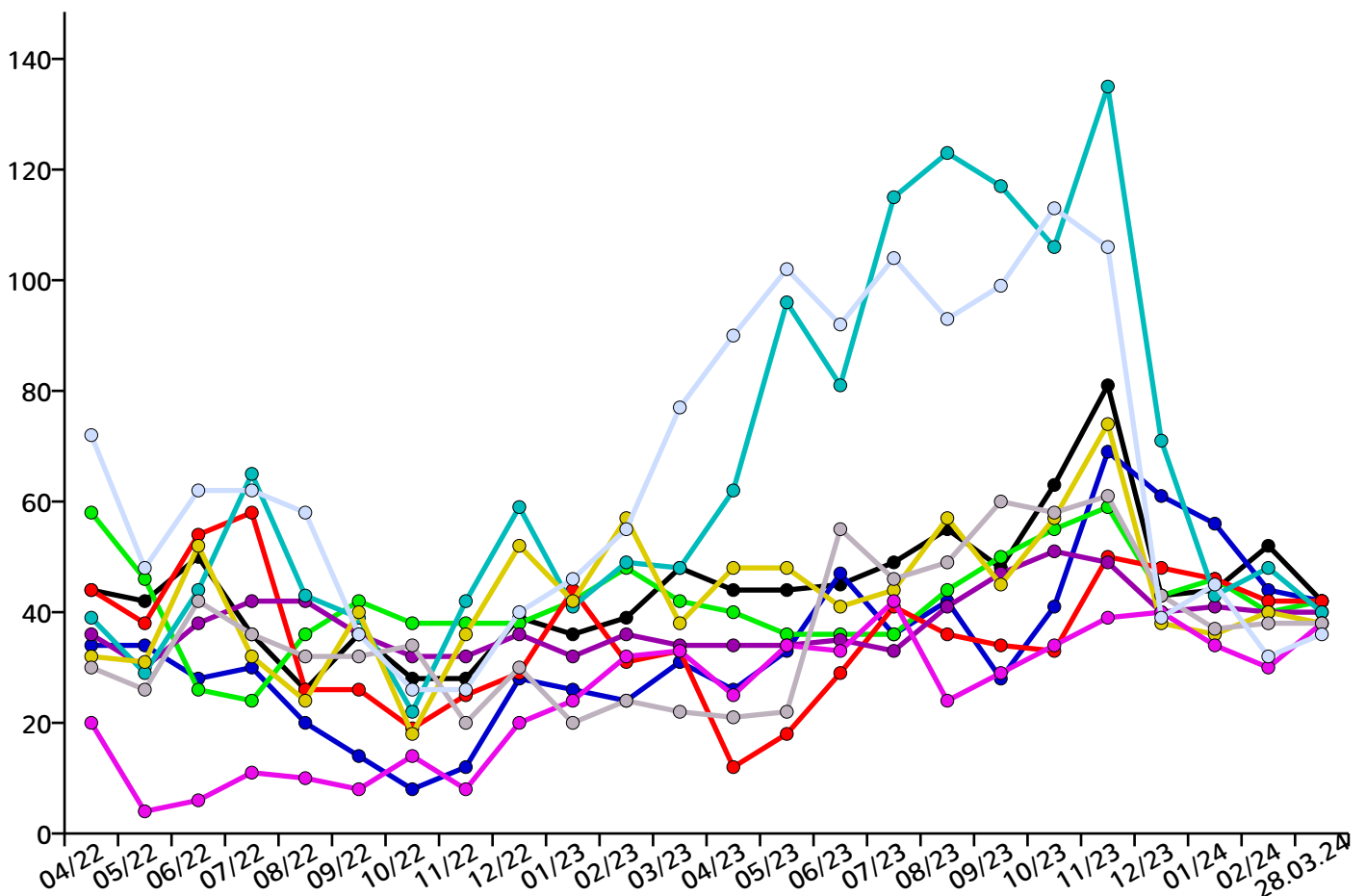
Berufe in der Fleischverarbeitung – fachlich ausgerichtete Tätigkeiten

Berufe im Vertrieb (außer Informations- und Kommunikationstechnologien) –
komplexe Spezialistentätigkeiten

Berufe in der Sozialarbeit und Sozialpädagogik – komplexe
Spezialistentätigkeiten

Berufe im Hochbau (ohne Spezialisierung) – fachlich ausgerichtete
Tätigkeiten

Führungskräfte - Verkauf



Berufechart: Top 41-50 für Kreis Nordfriesland und Umgebung

Berufe in der Gesundheits- und Krankenpflege (ohne Spezialisierung) – Helfer-/Anlernertätigkeiten

Berufe im Gastronomieservice (ohne Spezialisierung) – Helfer-/Anlernertätigkeiten

Technische Servicekräfte in Wartung und Instandhaltung – fachlich ausgerichtete Tätigkeiten

Berufe im Verkauf von Kraftfahrzeugen, Zweirädern und Zubehör – fachlich ausgerichtete Tätigkeiten

Berufe in der Sanitär-, Heizungs- und Klimatechnik – fachlich ausgerichtete Tätigkeiten

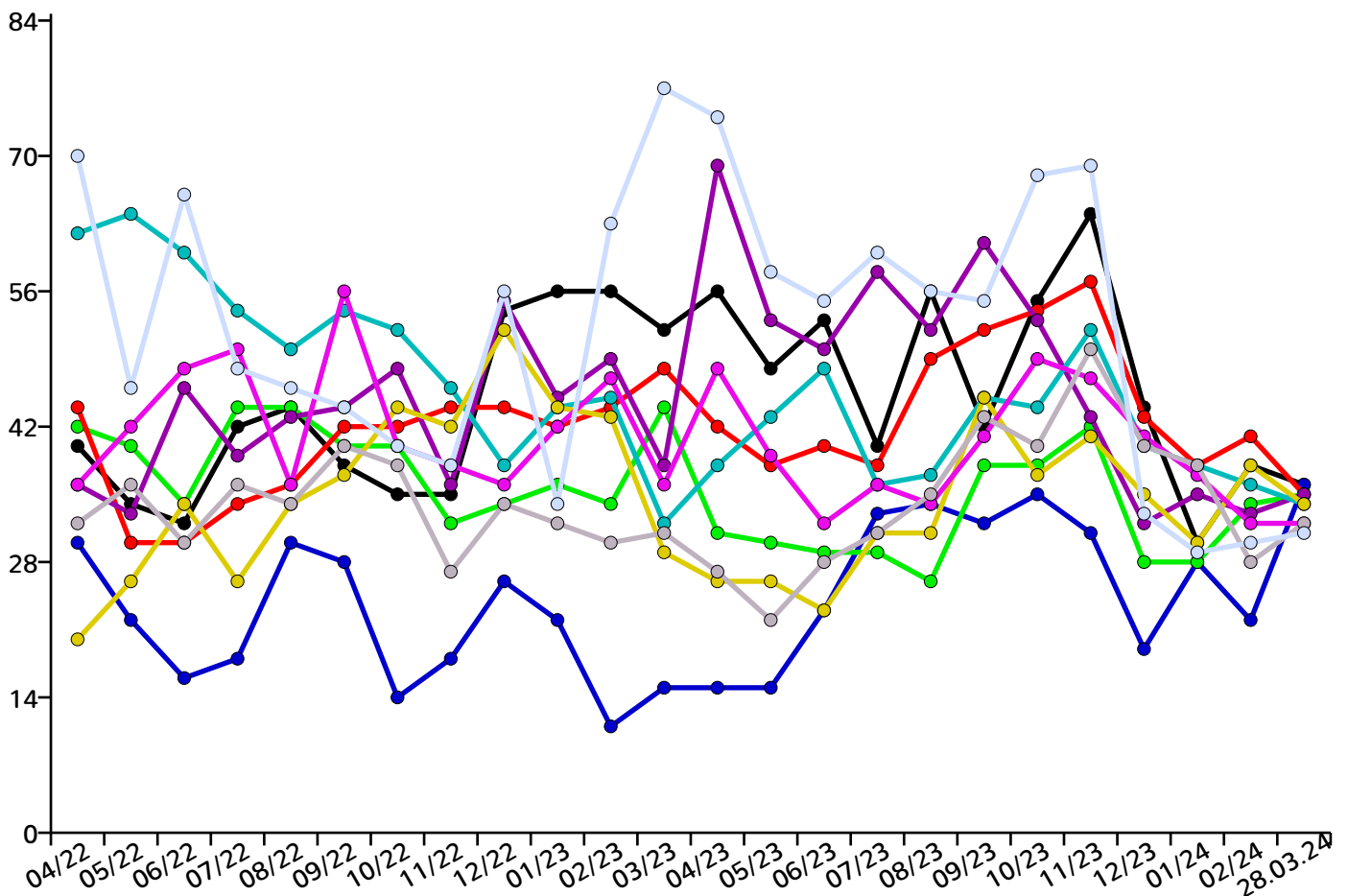
Berufe in der Bauplanung und -überwachung (ohne Spezialisierung) – komplexe Spezialistentätigkeiten

Berufe im Maurerhandwerk – fachlich ausgerichtete Tätigkeiten

Berufe im Holz-, Möbel- und Innenausbau – fachlich ausgerichtete Tätigkeiten

Berufe in der Schweiß- und Verbindungstechnik – fachlich ausgerichtete Tätigkeiten

Köche/Köchinnen (ohne Spezialisierung) – Helfer-/Anlernertätigkeiten



Regionale Verteilung aller Stellen im Kreis Nordfriesland und Umgebung

Achtrup	11	Nebel	25
Ahrenshöft	12	Neukirchen bei Niebüll	8
Ahrenviöl	3	Nieblum	4
Ahrenviölfeld	0	Niebüll	287
Alkersum	4	Norddorf	17
Almdorf	6	Norderfriedrichskoog	0
Arlewatt	1	Nordstrand	11
Augustenkoog	0	Norstedt	0
Aventoft	1	Ockholm	6
Bargum	5	Oevenum	4
Behrendorf bei Husum	0	Oldenswort	2
Bohmstedt	7	Oldersbek	0
Bondelum	0	Olderup	0
Bordelum	11	Oldsum	5
Borgsum	0	Ostenfeld/Husum	11
Bosbüll	5	Oster-Ohrstedt	6
Braderup	6	Osterhever	1
Bramstedtlund	2	Pellworm	21
Bredstedt	125	Poppenbüll	0
Brekum	46	Ramstedt	1
Dagebüll	32	Rantrum	12
Drage/Nordfriesland	8	Rantum/Sylt	31
Dreisdorf	9	Reußenköge	30
Dunsum	0	Risum-Lindholm	22
Elisabeth-Sophien-Koog	3	Rodenäs	4
Ellhöft	2	Sankt Peter-Ording	309
Emmelsbüll-Horsbüll	0	Schobüll	0
Enge-Sande	16	Schwabstedt	8
Fresendelf	0	Schwesing	10
Friedrich-Wilhelm-Lübke-Koog	0	Seeth/Nordfriesland	1
Friedrichstadt	75	Simonsberg	2
Galmsbüll	1	Süderende	0
Garding	42	Süderhöft	0
Garding Kirchspiel	0	Süderlügum	36

Goldebek	2	Südermarsch	5
Goldelund	0	Sollwitt	0
Grothusenkoog	0	Sprakebüll	7
Gröde	0	Stadum	9
Haselund	6	Stedesand	3
Hattstedt	14	Struckum	18
Hattstedtermarsch	3	Sylt-Ost	401
Holm bei Süderlügum	0	Sönnebüll	1
Hooge	2	Tating	5
Horstedt bei Husum	9	Tetenbüll	2
Hude bei Husum	2	Tinningstedt	0
Humptrup	0	Tümlauer Koog	0
Husum	985	Tönning	133
Högel	0	Uelvesbüll	0
Hörnum/Sylt	89	Uphusum	0
Immenstedt/Nordfriesland	1	Utersum	7
Joldelund	3	Viöl	29
Kampen/Sylt	26	Vollerwiek	0
Karlum	0	Vollstedt	6
Katharinenheerd	0	Welt	3
Klanxbüll	7	Wenningstedt/Sylt	27
Klixbüll	4	Wester-Ohrstedt	7
Koldenbüttel	0	Westerhever	7
Kolkerheide	0	Westerland	353
Kotzenbüll	4	Westre	1
Ladelund	4	Winnert	8
Langeneß	0	Wisch/Nordfriesland	0
Langenhorn	41	Witsum	0
Leck	113	Wittbek	1
Lexgaard	0	Wittdün	19
List auf Sylt	37	Witzwort	12
Lütjenholm	1	Wobbenbüll	0
Löwenstedt	2	Wrixum	6
Midlum/Föhr	0	Wyk auf Föhr	160
Mildstedt	34		

Ansprechpartner

Kreis Nordfriesland, Der Landrat, Marktstraße 6, 25813 Husum
Telefon: 04841 67-0, Fax: 04841 67-457
E-Mail: info@nordfriesland.de, info@nordfriesland.de-mail.de
Web: www.nordfriesland.de

Impressum:

Jobnet.AG

Sitz der Gesellschaft:

Luisenstraße 41

10117 Berlin

Internet: www.jobnet.ag

zentrale E-Mail: info@jobnet.ag

Aufsichtsrat:

Prof. Dr. Franz Egle (Vorsitzender)

Prof. Dr. Joachim Thomas (Stellvertreter)

Prof. Dr. Klaus Zierer

Vorstand:

Dr. Christoph Wesselmann (Vorsitzender), cw@jobnet.ag

Ralf Bultschnieder, Dipl.-Kfm. Dipl.-Volksw., rb@jobnet.ag

Handelsregister:

Berlin Charlottenburg

HRB 163211 B

Bankverbindung:

Berliner Volksbank

IBAN: DE33 1009 0000 2518 3210 08

BIC: BEVODEBBXXX

Finanzamt für Körperschaften IV Berlin:

Steuernummer 30/366/32436

Umsatzsteuer-Identifikationsnummer DE 815533417

Rechtliche Hinweise

Die Dateien von dieser Seite dürfen gerne als Datei in unveränderter Form für alle nicht kommerziellen Zwecke kopiert und weitergegeben werden (z.B. per E-Mail). Auch Ausdrücke der Dateien oder Kopien des Ausdrucks der Dateien dürfen weitergegeben und öffentlich ausgelegt werden. Jede Form des Weiterverkaufs oder der technischen Weiternutzung in Datenbanksystemen des hier angebotenen Services oder der angebotenen Inhalte ist untersagt. Die Stellenanzeigen der jobNEWS werden automatisch gesammelt, ausgewertet und verschlagwortet. Daher können die Stellenanzeigen nicht einzeln von Hand überprüfen. Wir aktualisieren täglich mehrere Millionen Einträge in unserem System. Es kann in einzelnen Fällen vorkommen, dass die angezeigten Stellenanzeigen nicht der beschriebenen Kategorie oder regionalen Zuordnung entsprechen. Stellenanzeigen können nicht mehr aufrufbar sein, falls sie nicht mehr aktuell sind. jobNEWS ist in Bezug auf den Inhalt und die Darstellung urheberrechtlich geschützt. Die jobNEWS sind ein unverbindlicher Informationsservice und kein verbindlicher Vermittlungsvorschlag im Sinne des SGB II.

Bild von Von Goegeo - Eigenes Werk, CC BY-SA 3.0,
<https://commons.wikimedia.org/w/index.php?curid=31526234>

Hinweis zur Aktualität der Stellenanzeigen



jobNEWSlokal

Reußenköge

Herausgeber: TSBW im Auftrag des Kreises Nordfriesland · täglich aktuell · 28. März 2024

Die ausgewiesenen Stellenanzeigen werden täglich aktuell durch unser auf den europäischen Arbeitsmarkt spezialisiertes Online-Suchsystem zusammengestellt. Sofern ein ausgedrucktes Exemplar der jobNEWS bereits älter ist, kann es vorkommen, dass Stellenanzeigen nicht mehr abrufbar sind, da sie bereits veraltet sind. Bitte besorgen Sie sich für diesen Fall auf dieser Seite ein aktuelles Exemplar der jobNEWS. Wir können nicht garantieren, dass wir volle 100% aller veröffentlichten Stellenanzeigen gefunden und hier veröffentlicht haben. Falls Sie den Eindruck haben, dass wir wichtige Quellen übersehen haben, geben Sie uns bitte einen Hinweis: info@jobnet.ag, vielen Dank.



Herausgeber: TSBW im Auftrag des Kreises Nordfriesland · täglich aktuell · 28. März 2024

Inhalt

Übersicht	2
Aktuelle Stellenangebote	3
Stellenentwicklung	7
Ansprechpartner	14